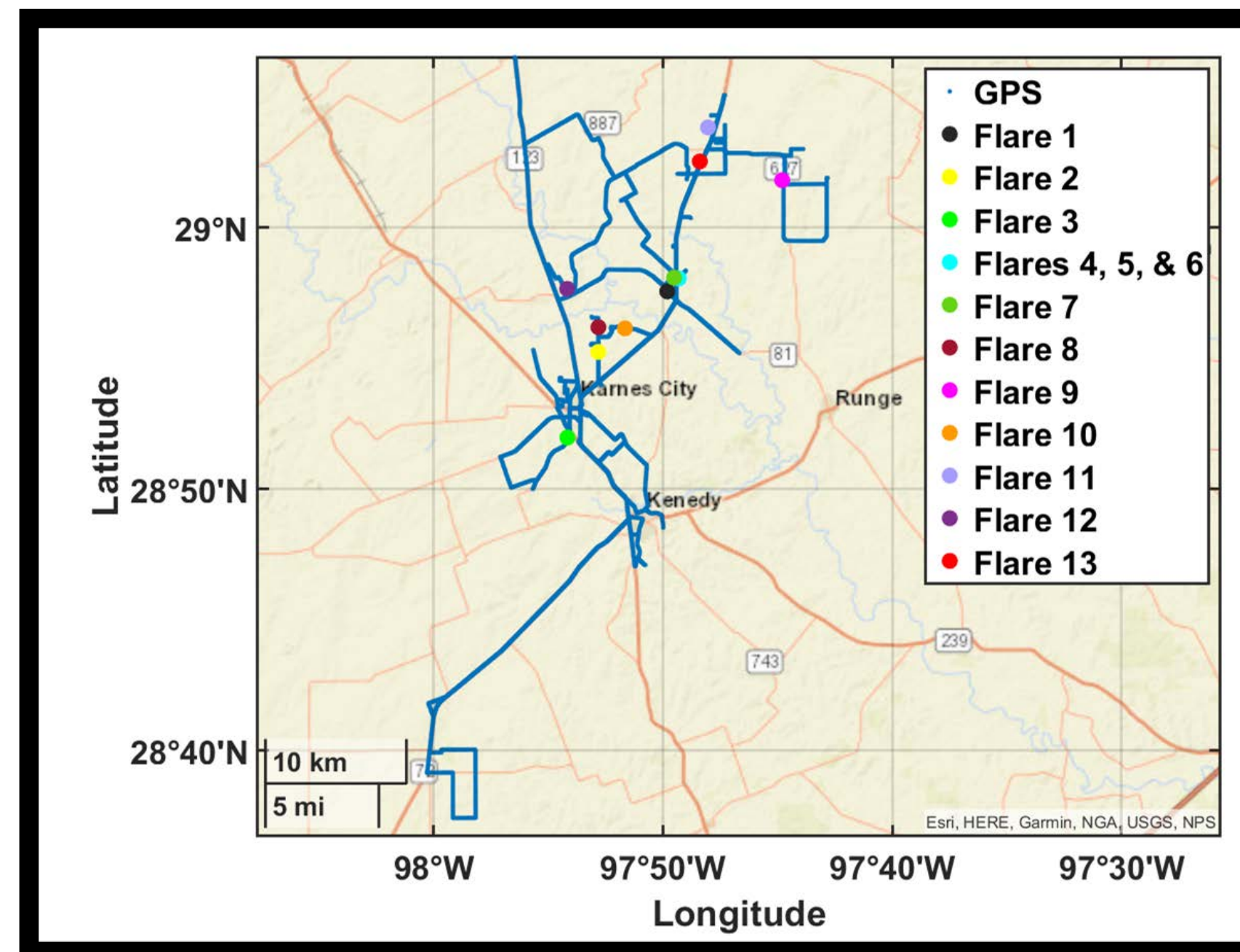


Mediciones móviles de emisiones provenientes del desarrollo no convencional de actividades de gas y petróleo en Eagle Ford Shale

Emissions from unconventional oil and gas development are diverse and in both chemical composition and intensity

Las emisiones provenientes del desarrollo no convencional de actividades de gas y petróleo son diversas tanto en composición química como en intensidad

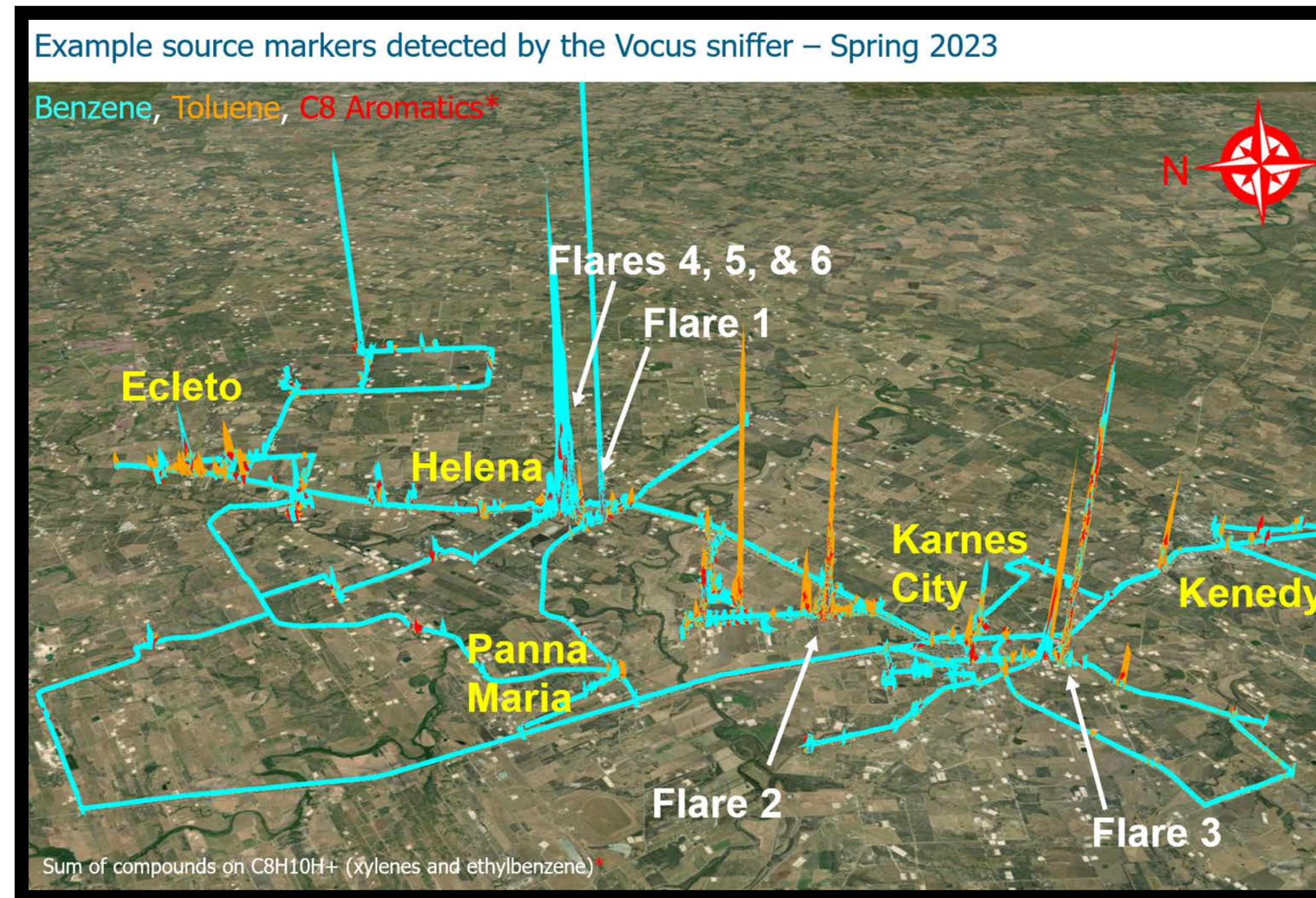


These maps show the measurement locations from the Spring 2023 Measurement Campaign.

Estos mapas muestran las ubicaciones de las mediciones de la campaña de primavera del 2023.

Measurements of emissions from unconventional oil and gas development can improve our understanding of the effects on human health and atmospheric chemistry

Medir las emisiones provenientes del desarrollo no convencional de actividades de gas y petróleo puede ayudarnos a entender los efectos en la salud humana y en la química atmosférica



Mobile and stationary measurement data were collected in Eagle Ford Shale basin using an electric vehicle mobile air chemistry lab

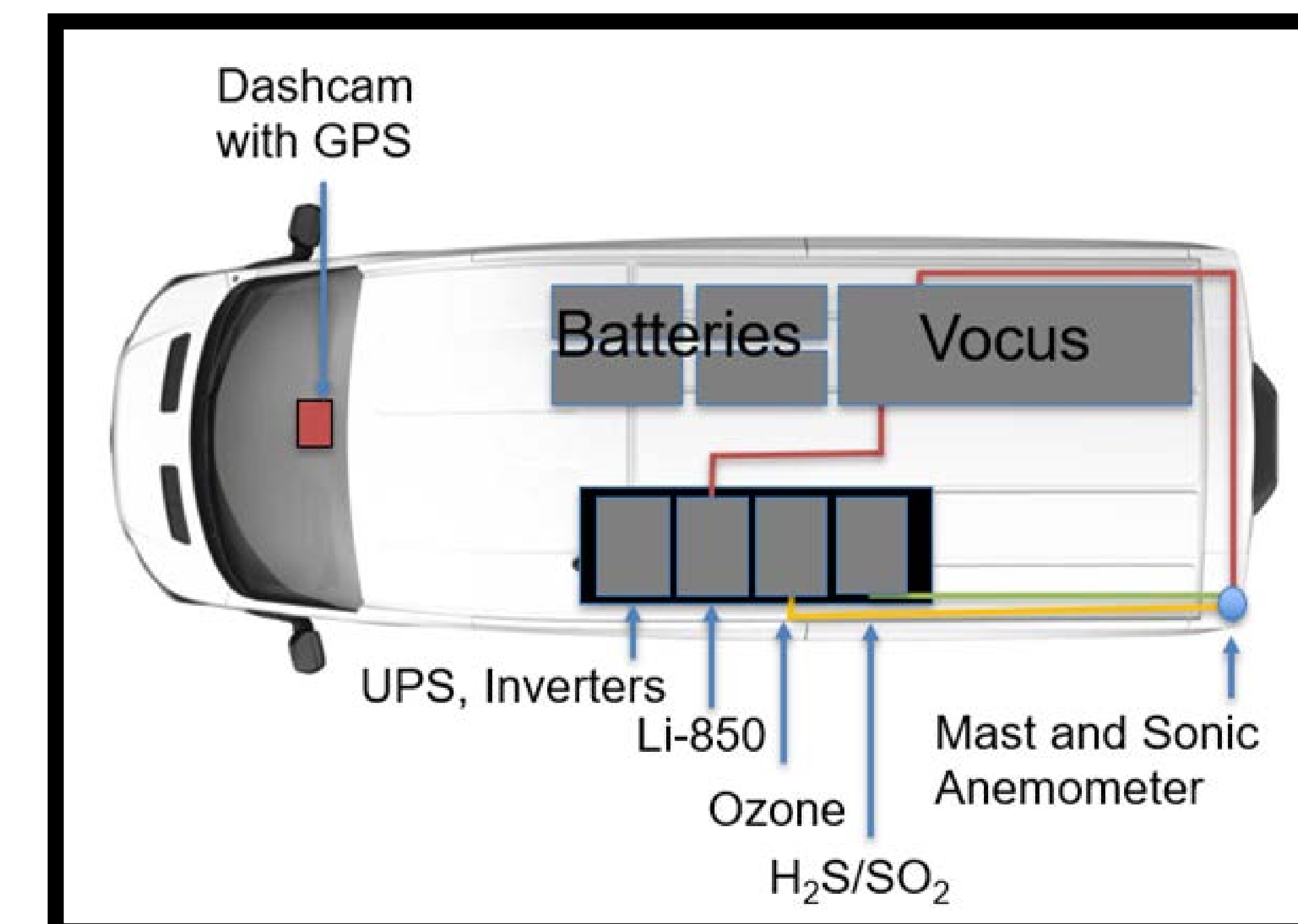
Datos fueron recolectados a través de mediciones móviles y estacionarias en la cuenca Eagle Ford Shale utilizando un laboratorio móvil de química del aire en un vehículo eléctrico



Electric Vehicle Mobile Lab
Laboratorio móvil en vehículo eléctrico

Measurements of volatile organic compounds (VOCs) were collected using the Vocus "Sniffer" (Vocus 2R PTR-ToF-MS). Additional onboard sensors collected measurements of ozone, H₂S/SO₂, and CO₂.

Las mediciones de compuestos orgánicos volátiles (VOCs por sus siglas en inglés) fueron recolectadas usando el "Olfateador" Vocus (Vocus 2R PTR-ToF-MS). Sensores adicionales recolectaron las mediciones de ozono, H₂S/SO₂, y CO₂.



Mobile Lab Instrumentation Setup
Configuración de instrumentos en laboratorio móvil

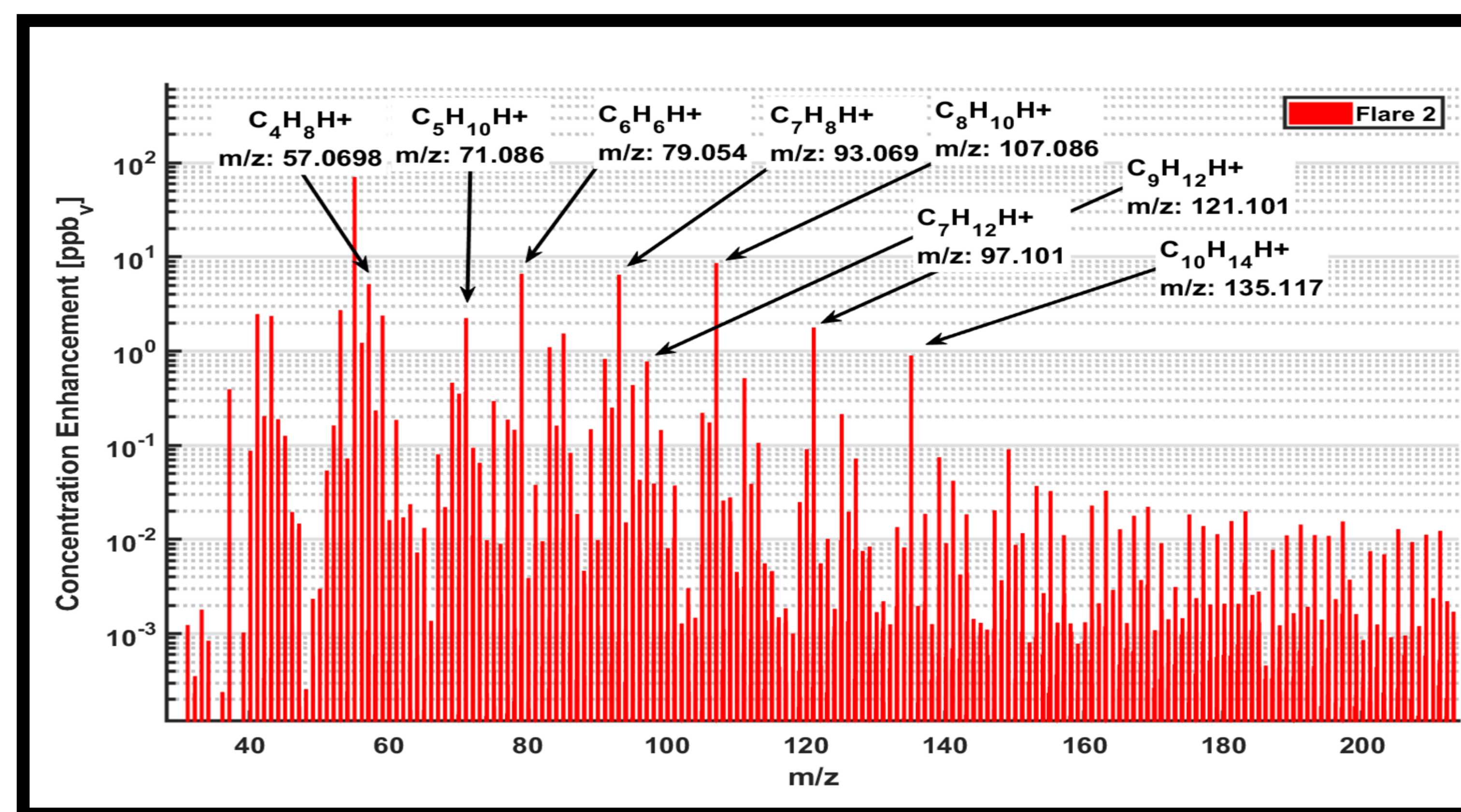


Sampling Inlet and Sonic Anemometer
Detector de muestras y anemómetro sónico

The Vocus "Sniffer" can detect hundreds of different chemicals in the air
El "Olfateador" Vocus puede detectar cientos de químicos diferentes en el aire

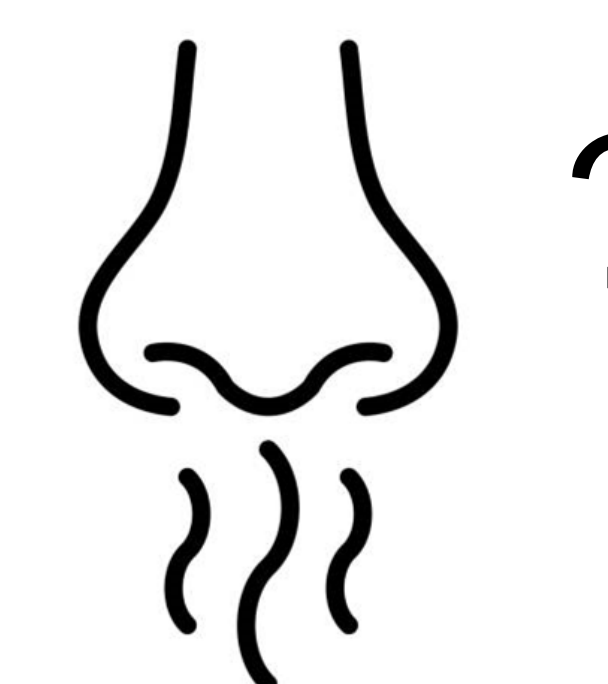


The Vocus "Sniffer"
"El Olfateador" Vocus



Example of Vocus "Sniffer" Measurements: Each red line corresponds to one or more different chemical species that were detected.

Ejemplo de las mediciones del "Olfateador" Vocus. Cada línea roja corresponde a una o más especies de químicos diferentes que fueron detectadas.



Some emissions from oil and gas production have distinct odors. Many of these odorous chemicals can be measured by the Vocus "Sniffer".

Algunas emisiones provenientes de la producción de gas y petróleo tienen ciertos olores. Muchos de estos químicos olorosos pueden ser detectados con el "Olfateador" Vocus.

For Quarterly Project updates, visit this website :

Para actualizaciones trimestrales del proyecto, visite esta página web:



SCAN ME